

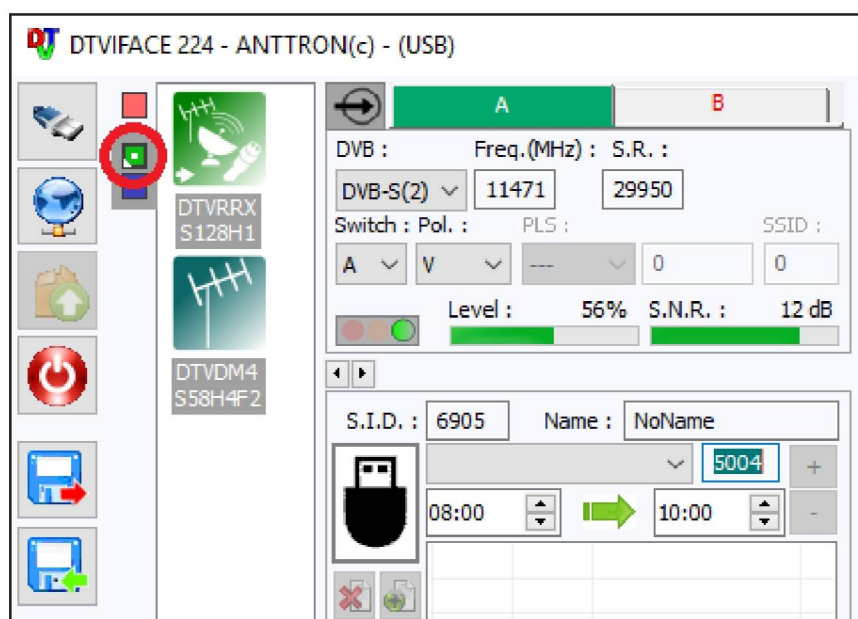
Aktualizace modulů

Software DVIFace, umožňuje nyní aktualizaci vnitřního firmware vylepšeným způsobem, tlačítko modulu bylo doplněno o indikaci, která říká, který modul vyžaduje aktualizaci.

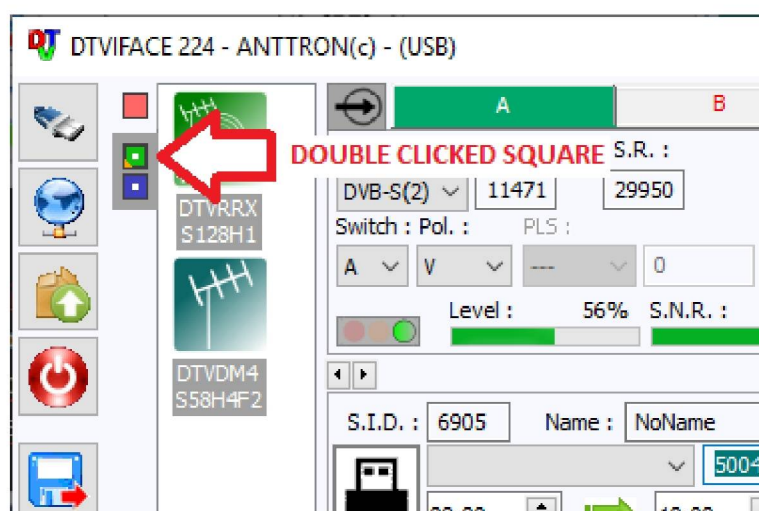
Důležité upozornění: NA VŠECH MODULÁTORECH NESMÍ BÝT ZAŠKRTNUT WATCHDOG!!!!

Opakujte update vícekrát, je-li přerušeno. V případě problému a je-li to možné, připojte stanici k internetu a zašlete ID adresu stanice na info@prijemacitechnika.com, pomůžeme Vám pomocí dálkového přístupu.

Na obrázku vidíte nutnost aktualizace u modulu s bílým zvýrazněným růžkem, dvojitým kliknutím je třeba vybrat modul, který má být aktualizován: .



Po výběru se barva růžku změní na oranžovou:



Nyní je možno kliknutím  aktualizovat postupně všechny moduly, které mají oranžové růžky.