

Stanice se programují speciálním DO, které je součástí HS, přes připojený monitor (televizor).

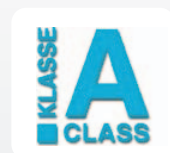
Stanice vynikají jednoduchostí obsluhy.

Lze volit mezi dvěma základními systémy - mono nebo stereo. Mono provedení je obzvláště výhodné pro hotely (penzióny), kde není zapotřebí stereofonní zvuk. V této variantě vynikne výborný poměr cena/výkon.

Stanice lze bez úprav umístit do stávajících skříní STA (vhodné zejména pro přestavbu STA ve staré zástavbě).

- kompaktní modulární konstrukce
- inovační Master-Slave technologie
- moderní řešení OSD-technik
- základní skříně pro 8 modulů
- jedna skříně může obsahovat až 8 programů
- provedení mono nebo stereo
- moduly pro zpracování DVB-S a DVB-T
- jednoduché moduly bez možnosti CI
- modulátory schopné provozu na sousedním kanálu (řazení kanál vedle kanálu)
- potlačené postranní pásmo SSB
- mono, stereo, duální zvuk
- vysoká výstupní úroveň 100 dBuV
- VPS, TXT, WSS (Wide Screen Signalling)
- Watchdog (automatický restart)
- programování přes TV prostřednictvím přiloženého DO
- skříně lze dále kaskádově rozšiřovat
- ideální pro přestavbu STA na příjem digitálních programů DVB-T, DVB-S pro bytové domy, hotely penzióny...
- nízké náklady na servis a údržbu
- exelentní poměr cena/výkon
- vyrobeno v Německu

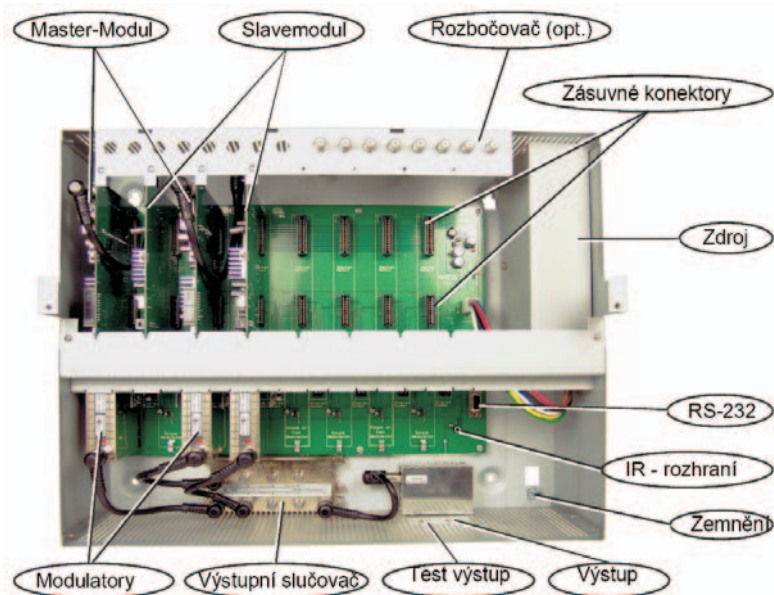
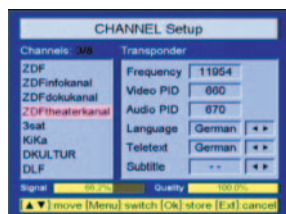
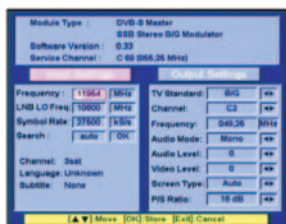
základní skříně	DH8PM	DH8PS
výstupní úroveň PAL (8 kanálů)	100 dBuV	100 dBuV
rozsah nastavení výst. úrovně	10 dB	10 dB
počet zásuvných kazet	8	8
výstupní modulátor	8x mono	8x stereo
výkon zdroje	max. 100 W	max. 100 W
montáž na stěnu / do racku	ano / ne	ano / ne
počet vstupů	4	4
rozšíření vstupů	ano	ano
vstupní rozbočovač	ano	ano
přiřazení vstupu kazetě	HW	HW
napájení do vstupů	ano	ano
možnosti napájení vstupů	dle typu karty	dle typu karty
možnost zap/vyp napájení	ano (HW)	ano (HW)
update skříně	RS232	RS232
rozměry	mm	mm
hmotnost	6,2 kg	6,2 kg



stanice splňují požadavky Klasse A (viz graf na druhé straně)

## Základní technické údaje všech kazet:

- rozsah výstupních kanálů nastavitelný v rozsahu 47-862 MHz
- řazení kanál vedle kanálu
- výstupní úroveň plynule nastavitelná (HW)
- odstup S/N >56 dB
- odstup harmonických produktů typ. 60 dB
- útlum odrazu vstup a výstup >10 dB
- pracovní teplota okolí -10 až +50°C



## moduly pro DH8PM/DH8PS

### DVB-S → PAL

#### DHSMM

Master modul s tunerem pro příjem-zpracování jednoho DVB-S paketu.  
Vstup: 950-2150 MHz, šířka pásma 36 MHz, 45-75 dBuV, možnost napájení do vstupního konektoru 12 V/250 mA  
Výstup: 1) datový tok pro maximálně 7 Slave modulů  
2) jeden program pro modulátor

### DVB-T → PAL

#### DHTMM

Master modul s tunerem pro příjem-zpracování jednoho DVB-T paketu.  
Vstup: 147-230/470-862 MHz, šířka pásma 7/8 MHz, 50-70 dBuV, možnost napájení do vstupního konektoru 5V/100 mA  
Výstup: 1) datový tok pro maximálně 7 Slave modulů  
2) jeden program pro modulátor

### Slave modul

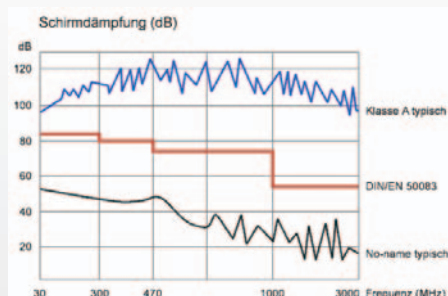
#### DHSM

Slave modul pro pro příjem jednoho programu z datového toku Master modulu (DHSMM/DHTMM).  
Výstup: jeden PAL program pro modulátor

### VKV zesilovač

#### UVSK42P

- zesílení 42 dB
- 6x nastavitelná zádrž



stanice splňují požadavky Klasse A

## DISTRIBUCE v ČR:

Přijímací technika s.r.o.  
Lidická 28  
150 00 Praha 5  
tel.: 257 322 585  
e-mail: info@prijimacitechnika.com  
www.prijimacitechnika.com

**PRODEJ ■ DISTRIBUCE ■ MONTÁŽE**